

## Evolución de exportaciones por tamaño de empresa

El Ministerio de Economía, Fomento y Turismo, busca contribuir a las estadísticas y análisis del contexto económico que enfrentan las empresas exportadoras, teniendo como foco a las pymes.

En el periodo de análisis, es decir, los años 2002 a 2012, existió un **aumento de las firmas exportadoras de un 21,1%**, pasando de 5.456 empresas en el 2002 a 6.607 en el 2012, de las cuales un 39,6% fueron grandes, un 51,1% fueron pymes (53,4% en 2002) y un 9,4% fueron micro empresas. Por otro lado, **las grandes empresas exportaron el 98,2% del valor de las exportaciones** totales en el 2012, mientras que las pymes alcanzaron un magro 1,8%. Además, se **observa que el 81,7% de las pymes exportó manufacturas en el 2012**, seguidas por agricultura (21,0%) y minería (1,8%). Al analizar la cantidad de destinos a los que exporta una empresa en promedio, se observa **las pequeñas empresas exportan en promedio a 2 destinos, las medianas a 3**, mientras que las grandes exportan a 7 destinos.

**La mayor participación del valor de exportación de las pymes se observa en agricultura**, con 11,7% del total exportado, con un promedio por empresa de 719 mil dólares. **El 38,7% de las pymes exportó en el 2012 a la Comunidad Andina (CAN)**, seguida por la Alianza del Pacífico (33,2%) y Nafta (31,3%). Al contrastar estos hallazgos con el valor de las exportaciones, se observa que **NAFTA es el principal socio comercial de las pymes**, recibiendo 321,9 mill. de dólares. Le sigue la UE, con 292,3 mill de dólares, Alianza del Pacífico, con 191,2 mill de dólares, y Mercosur, con 187,9 mill. de dólares.

Es importante destacar que los **destinos más distantes tienen mayor valor de exportaciones promedio para las pymes**. En el 2012, éstas exportaron en promedio 382 miles de dólares a países asiáticos de APEC, 335 miles de dólares a la Unión Europea, 305 miles de dólares a NAFTA, 184 miles de dólares a Mercosur, 171 miles de dólares a la Alianza del Pacífico y 144 miles de dólares a la Comunidad Andina.

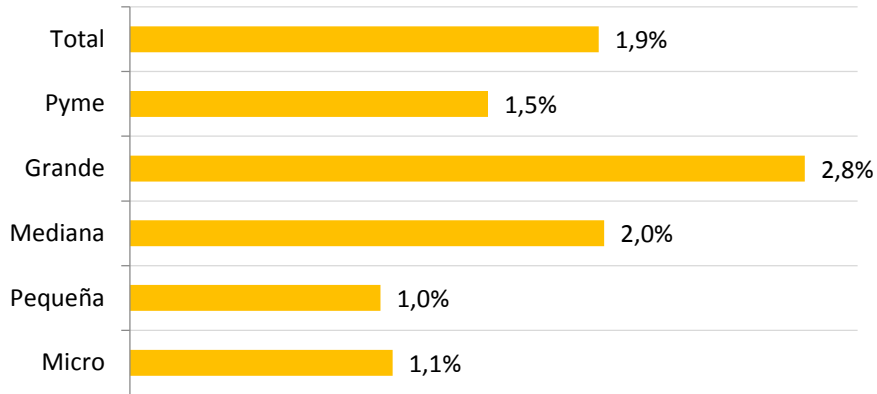
### Antecedentes

Estudiar el comportamiento exportador de las pymes distinguiéndolas por rubro, tamaño, destino, entre otros, es clave para entender los desafíos que estas enfrentan y permite mejorar el diseño de políticas públicas, la asignación de recursos, y el accionar del Estado. Para este reporte, se ha utilizado información de Aduanas y el SII para el periodo 2002-2012, obteniendo una base de datos que permite describir las empresas exportadoras por sector productivo, producto exportado a nivel HS de 8 dígitos, destino y valor de exportaciones.

El Boletín con la información detallada y analizada en profundidad se puede descargar del siguiente link:

[Boletín Pymes y Exportaciones](#)

**Gráfico 1: Tasa crecimiento anual promedio del número de empresas exportadoras**  
(Periodo 2002-2012)



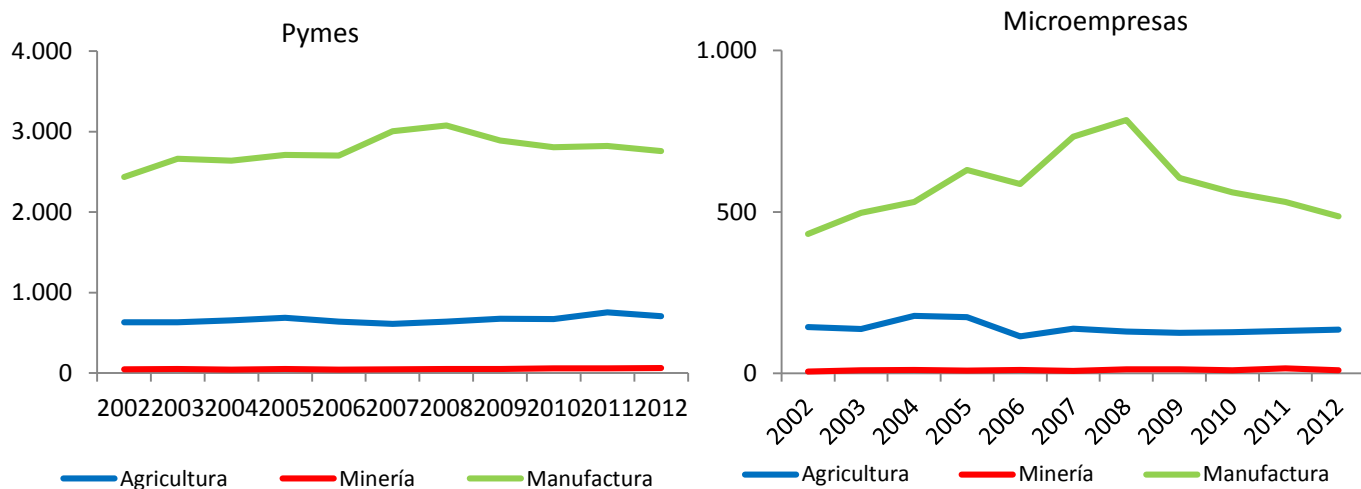
Fuente: Elaboración propia a partir de datos de SII

**Cuadro 1: Exportación anual por tamaño**  
(Periodo 2002-2012, Valor FOB, miles de dólares)

Año	Micro	Pequeña	Mediana	Grande Minería	Grande no Minería	Total
2002	11,908	137,276	475,601	7.314.533	8.958.603	16.897.922
2003	15,181	145,851	496,516	8.582.809	10.317.306	19.557.665
2004	12,682	165,632	555,419	16.511.573	13.032.535	30.277.841
2005	12,777	186,504	630,197	21.513.138	15.410.562	37.753.178
2006	16,923	196,572	694,007	35.475.615	18.344.896	54.728.016
2007	22,464	216,076	772,620	42.201.141	21.070.095	64.282.395
2008	19,056	267,075	938,687	41.749.266	24.614.268	67.588.353
2009	16,969	248,970	852,627	28.402.827	18.893.860	48.415.255
2010	16,025	266,477	922,946	42.853.163	21.634.388	65.693.002
2011	18,433	296,026	1,082,474	50,662,850	26,161,087	78,220,870
2012	17,914	293,548	1,092,763	47,960,436	24,706,979	74,071,640

Fuente: Elaboración propia a partir de datos de Aduanas y SII

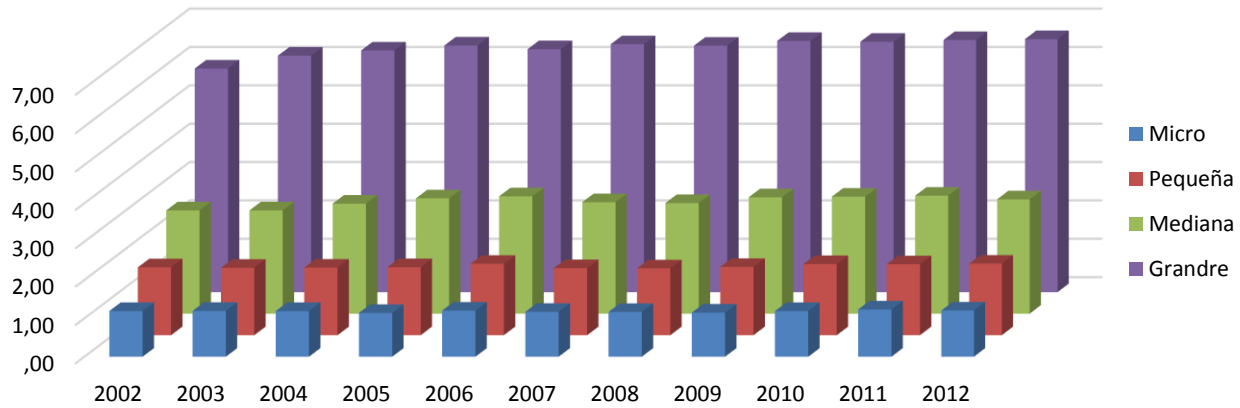
**Gráfico 2: Evolución del número de pymes y microempresas exportadoras por sector económico**  
(2002-2012)



Fuente: Elaboración propia a partir de datos de Aduanas y SII

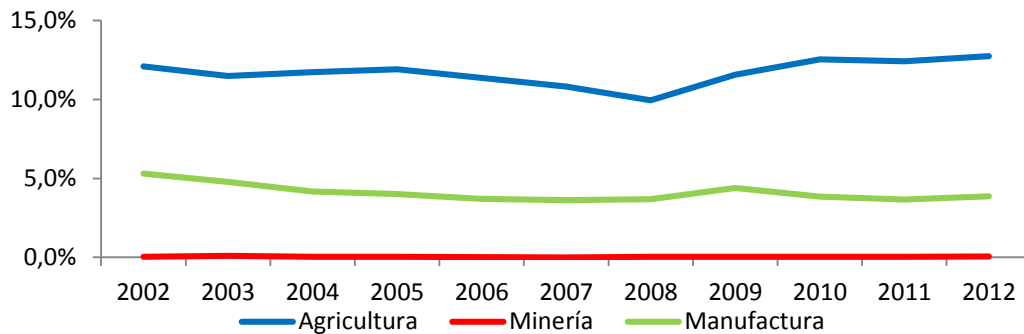
Para cualquier consulta, por favor escribir a la Unidad de Estudios al correo [estudios@economia.cl](mailto:estudios@economia.cl), o al teléfono 24733846.

**Gráfico 5: Número promedio de países de destinos por tamaño de empresa**  
(Periodo 2002-2012)



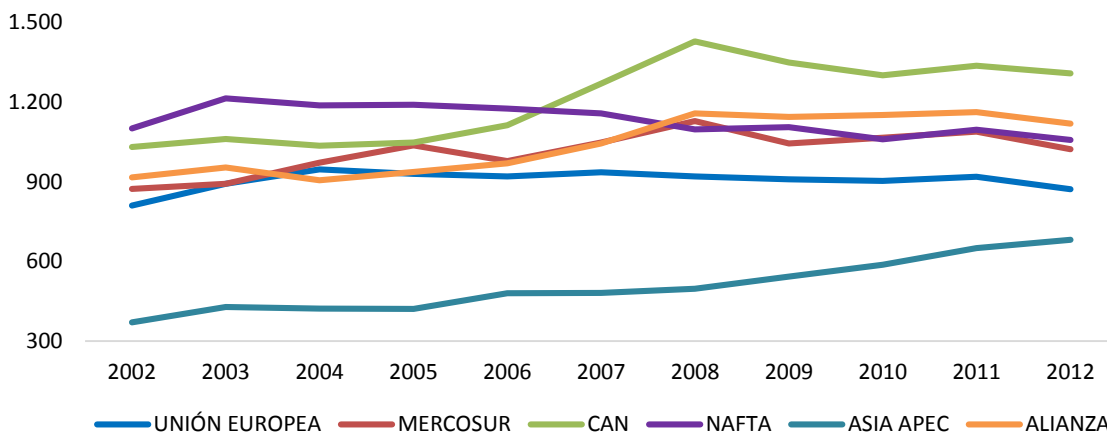
Fuente: Elaboración propia a partir de datos de Aduanas y SII

**Gráfico 3: Participación de las pymes en el valor de las exportaciones de los sectores económicos 2002-2012**



Fuente: Elaboración propia a partir de datos de Aduanas y SII

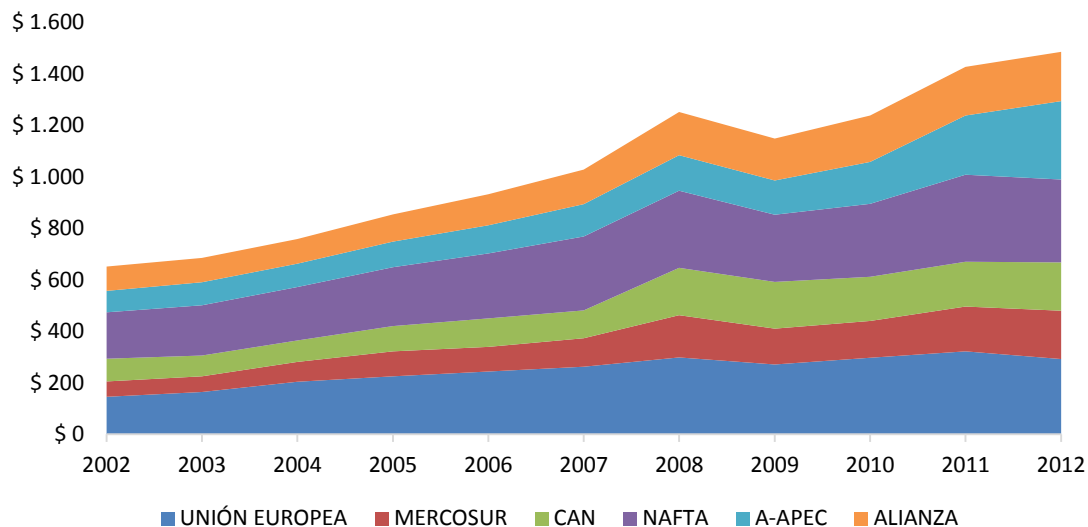
**Gráfico 4: Número de pymes exportadoras por grupo de países**  
(Periodo 2002-2012)



Fuente: Elaboración propia a partir de datos de Aduanas y SII2

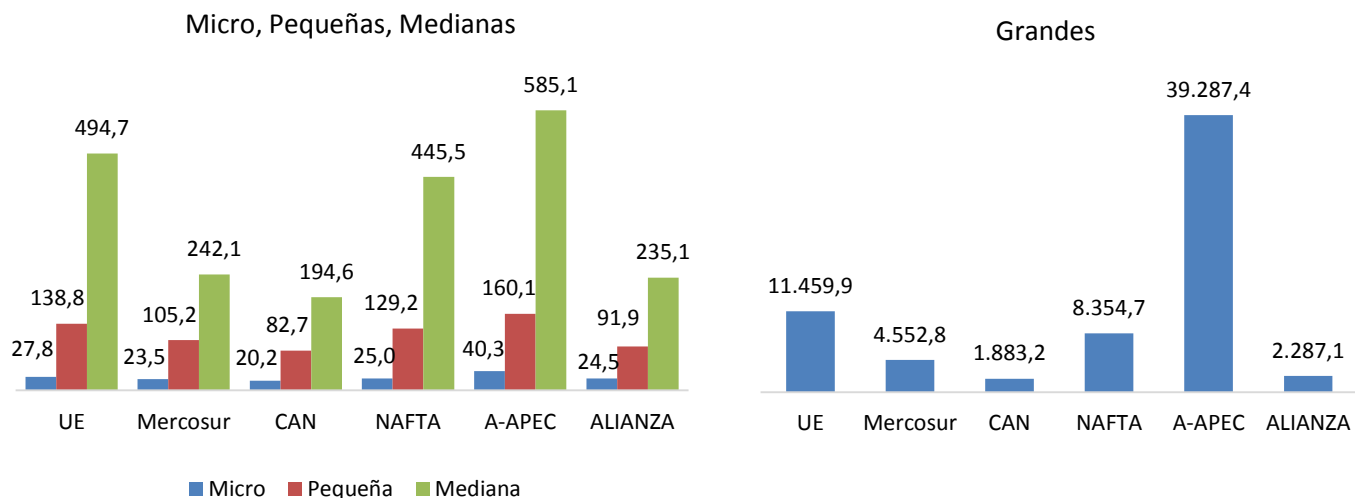
Para cualquier consulta, por favor escribir a la Unidad de Estudios al correo [estudios@economia.cl](mailto:estudios@economia.cl), o al teléfono 24733846.

**Gráfico 6: Exportación anual por grupos de países de empresas pymes**  
(Periodo 2002-2012 valor FOB, en millones dólares)



Fuente: Elaboración propia a partir de datos de Aduanas y SII

**Gráfico 7: Promedio de las exportaciones por grupo de países y tamaño de empresas**  
(Año 2012, valor FOB, en miles de dólares)



Fuente: Elaboración propia a partir de datos de Aduanas y SII