

Principales Resultados 8va Encuesta Nacional de Innovación

Destacado:

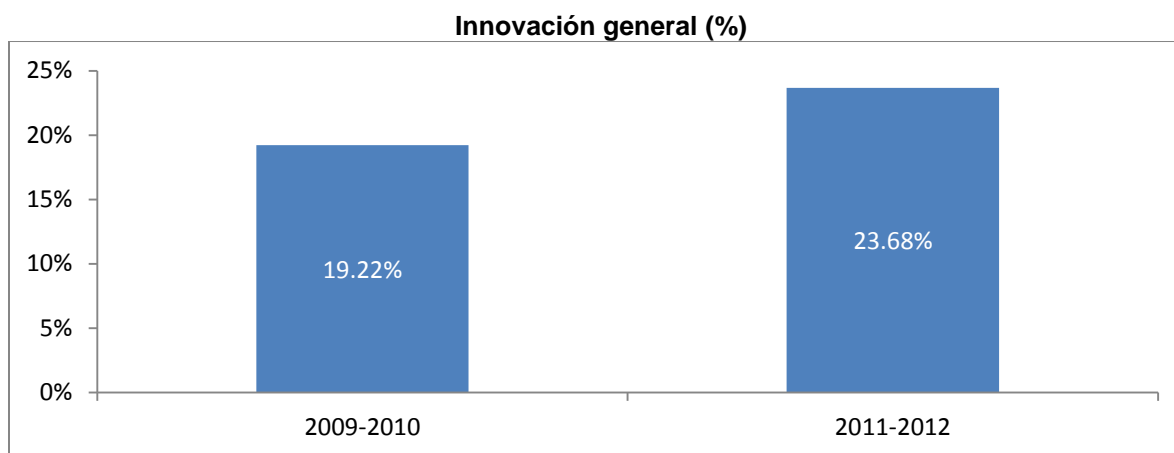
- El número de empresas que innovan ha crecido un 34% desde 2007 a 2012.
- La tasa de innovación general aumentó aproximadamente un 23%, alcanzando una tasa de 23.68% para los años 2011-2012, y de 19.22% para los años 2009-2010.
- La tasa de innovación tanto para las grandes empresas como para las pymes aumentó entre un levantamiento y otro. Específicamente, para los años 2011-2012 la tasa para las grandes empresas fue de un 40.1% y para las pymes un 23%, versus el 39.3% y 18% obtenido los años 2009-2010 respectivamente.
- Chile alcanza una tasa de innovación que por primera vez se ubica en el promedio de países pertenecientes a la Unión Europea.

Antecedentes:

- La Encuesta de Innovación tiene por objetivo proporcionar información sobre la estructura del proceso de innovación de las empresas en Chile (grandes y pymes). Además, mostrar las relaciones entre dicho proceso y la estrategia de innovación de las empresas, el esfuerzo innovativo, los factores que influyen en su capacidad para innovar y el rendimiento económico de las empresas.
- Esta Encuesta fue levantada por el Instituto Nacional de Estadísticas (INE) durante el año 2013, tomando como referencia los años 2011 y 2012.
- En términos metodológicos, sigue los lineamientos generales sugeridos por la OCDE y la Community Innovation Survey (CIS) de Eurostat, los que están plasmados en el Manual de Oslo, el cual considera una muestra estratificada por sector económico, tamaño empresa y región. Los sectores Minería y Electricidad, Gas y Agua (EGA) entran como censo.
- La encuesta de innovación es representativa a nivel nacional.

Principales resultados:

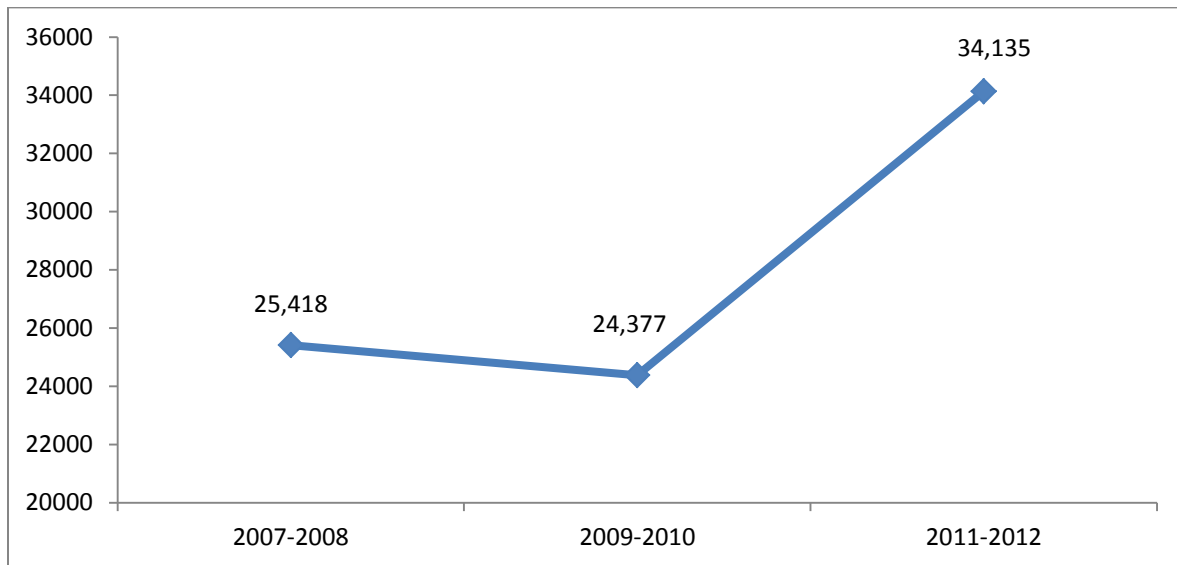
- Se observa un aumento de la tasa de innovación general, alcanzando un 23.68% entre los años 2011-2012, versus el 19.22% alcanzado en los años 2009-2010.



Fuente: 7ma y 8va Encuesta de Innovación en Empresas.

- El total de empresas que innovan ha aumentado en el tiempo. Se observa que desde los años 2007-2012, el número ha crecido en un 34%.

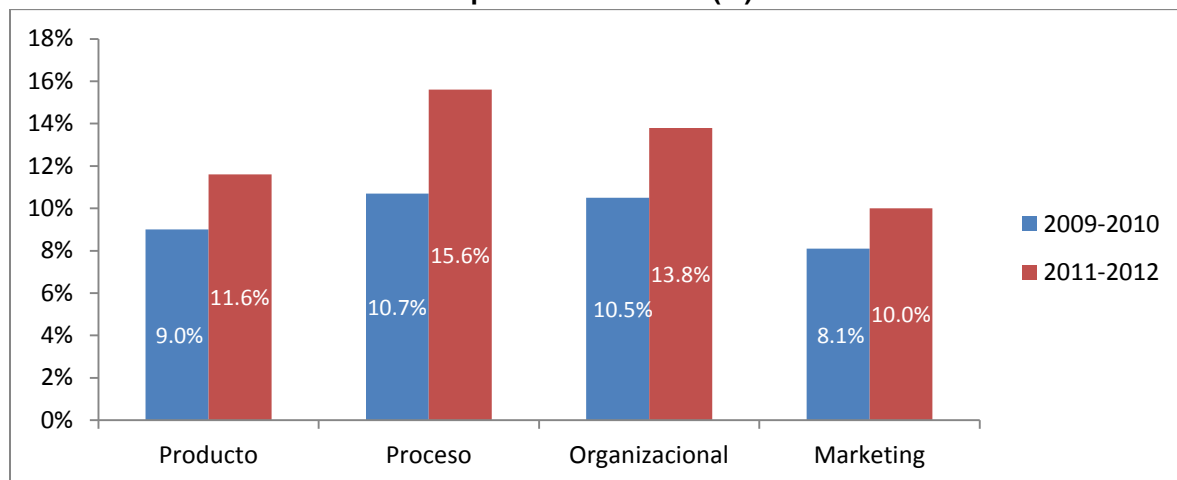
Evolución número de empresas (grandes y pymes) que realizan algún tipo de innovación



Fuente: 6ta, 7ma y 8va Encuesta de Innovación en Empresas.

- El aumento de la tasa de innovación se explica por la mayor tasa alcanzada en cada uno de los 4 tipos de innovación respecto a lo obtenido en el levantamiento anterior. Al igual que los años 2009-2010, la innovación de proceso fue la que tuvo la mayor tasa, debido a la importancia en la mejora de la calidad de los bienes y servicios, y la importancia de aumentar la capacidad y/o flexibilidad para la producción de bienes y servicios.

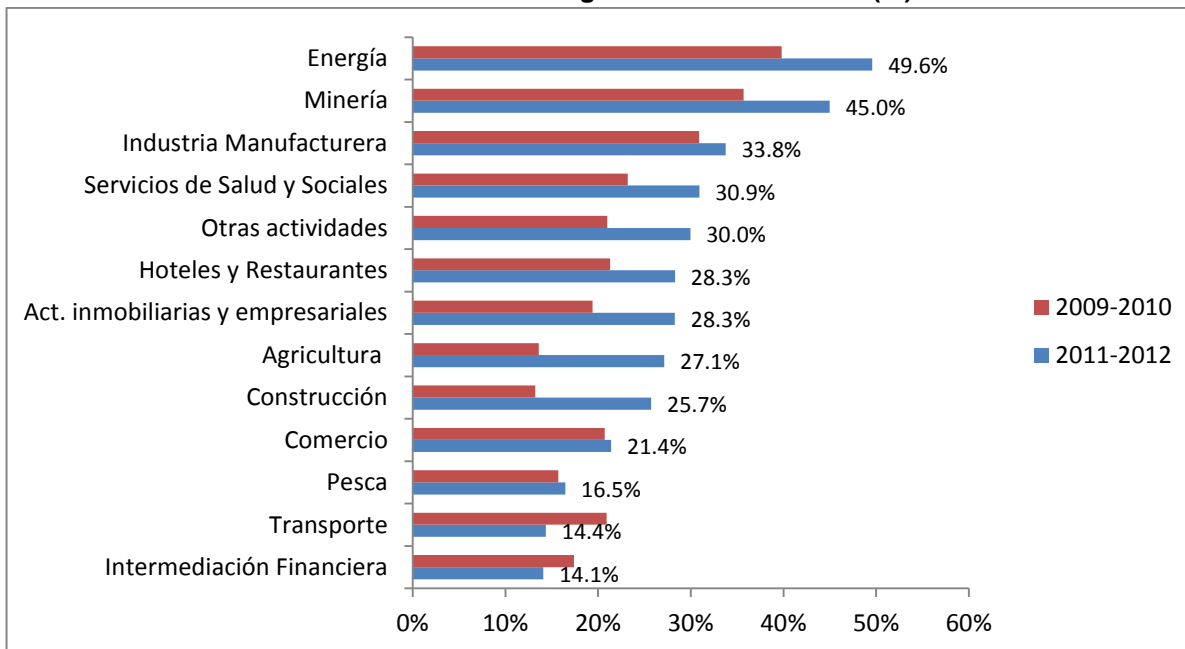
Tipos de innovación (%)



Fuente: 7ma y 8va Encuesta de Innovación en Empresas.

- En 11 de los 13 sectores considerados en esta encuesta, se observa un aumento en la tasa de innovación para los años 2011-2012 versus lo alcanzado en los años 2009-2010, destacando, al igual que en el levantamiento anterior, el sector energía con una tasa de 49.6% para los años 2011-2012, debido a la importancia del efecto mejorar la comunicación y/o participación de información dentro de su empresa y/o con otras. Le sigue el sector de minería con una tasa de 45% para el mismo periodo, explicado por la importancia de aumentar la capacidad y/o flexibilidad para la producción de bienes y servicios.

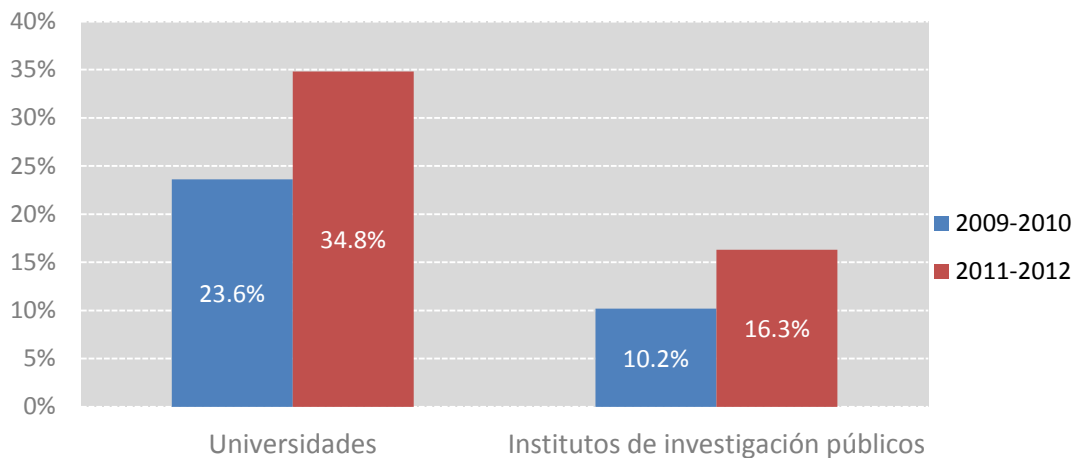
Tasa de innovación según sector económico (%)



Fuente: 7ma y 8va Encuesta de Innovación en Empresas.

- El 7.3% de las empresas innovadoras dice haber participado en acciones de cooperación en proyectos de innovación en conjunto con otras instituciones, durante los años 2011-2012, mientras que el 92.7% de las empresas innovadoras dice no cooperar. Pese a la baja cooperación entre las empresas innovadoras y las universidades e institutos de investigación, tanto en Chile como en el extranjero, es necesario mencionar que a nivel nacional hubo un aumento significativo en la cooperación empresa- universidad y empresa-institutos de investigación públicos entre los años 2011-2012 y 2009-2010.

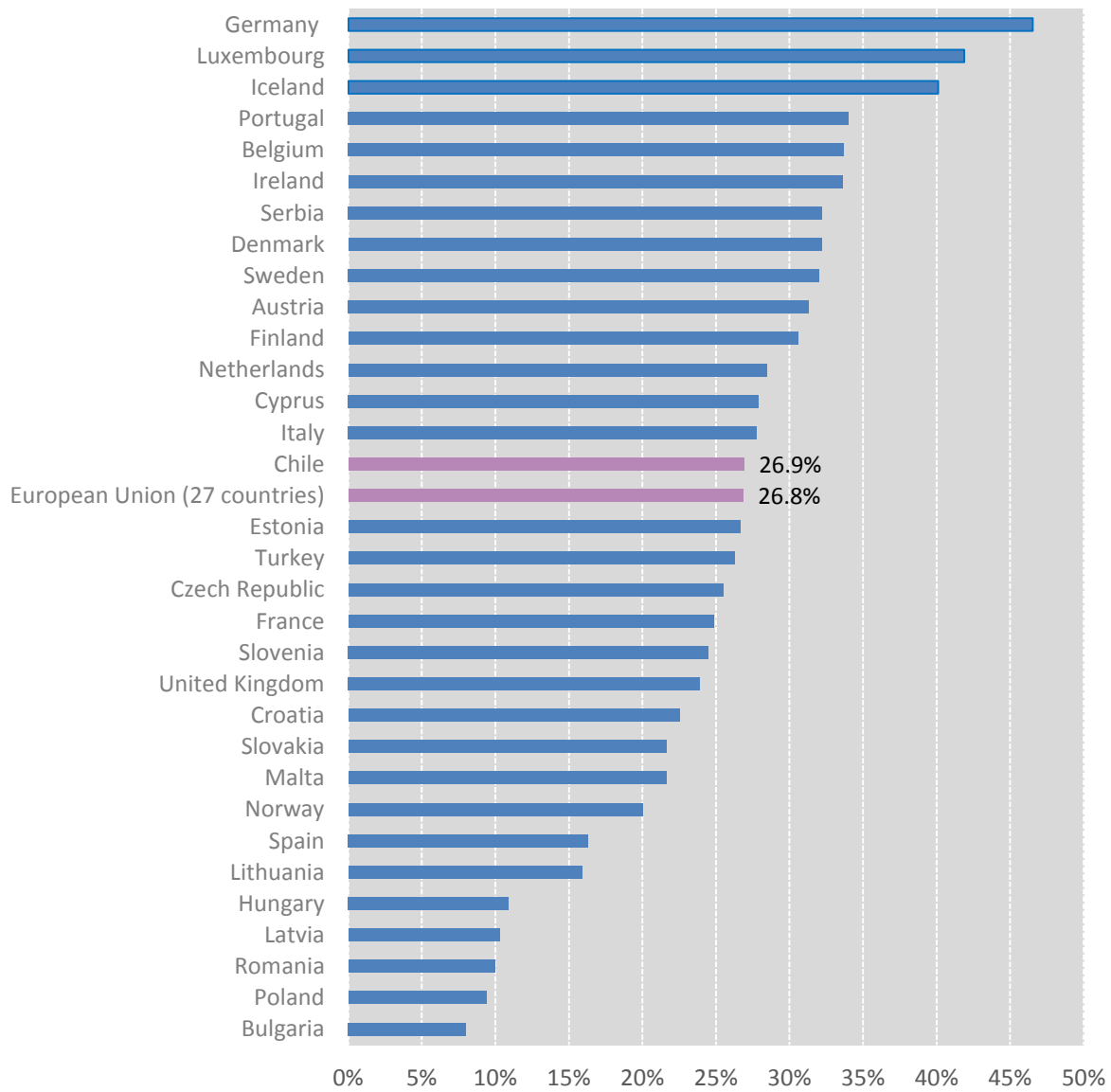
Cooperación nacional entre empresas-universidades versus entre empresas-institutos de investigación públicos.



Fuente: 7ma y 8va Encuesta de Innovación en Empresas.

- De acuerdo a los estándares internacionales y homologando la forma de medición de la tasa de innovación tecnológica y no tecnológica con la Unión Europea (empresas con más de 9 trabajadores, excluyendo al sector agricultura), el porcentaje de empresas que innovaron en Chile es de 26.9%, mientras que el promedio de la Unión Europea es de 26.8%. Cabe mencionar que este es un proxy, dado que la tasa calculada por la Unión Europea incluye a aquellas empresas que realizan actividades de innovación tecnológica en curso o abandonadas durante el periodo.

Innovación en el Mundo



Fuente: 8va Encuesta de Innovación en Empresas, y Science, Technology and Innovation in Europe, Edition 2013, en base a la CIS_2010, años de referencia 2008-2010.