

## Productividad laboral sectorial y por tamaño de empresas Análisis de la Tercera Encuesta Longitudinal de Empresas

La Unidad de Estudios elaboró el informe de resultados “**Productividad laboral sectorial y por tamaño de empresa a partir de microdatos**”, con el fin de entregar una descripción actualizada de la situación de las empresas a nivel nacional. Para ello se emplearon los resultados de la Tercera Encuesta Longitudinal de Empresas con información del 2013, cuyo marco muestral comprende a 302.840 empresas, abarcando todas aquellas que en el año 2012 se encontraban en el directorio del SII, y cuyas ventas superaron las 800, 01 UF. Dentro de los principales hallazgos se encuentra que:

- **Valor agregado:** Con los datos de la tercera versión de la Encuesta Longitudinal de Empresas (Tercera ELE) es posible construir tanto el valor bruto de producción como el consumo intermedio por firma. Mediante estas dos variables se elabora un proxy del valor agregado por empresa.
- **Concentración del valor agregado:** si acumulamos el valor agregado por tamaño de empresas nos encontramos con un cuadro sumamente asimétrico; el valor agregado de las microempresas es un 1,4%, para el primer y segundo tramo de las pequeñas empresas un 2,2% y 7% respectivamente, para las medianas empresas un 9,3% y para las grandes empresas representa un 80,2% del total.
- **Heterogeneidad productiva:** Existe una marcada variación de productividad laboral en tres dimensiones: entre sectores productivos, por tamaño de empresa y dentro de cada sector productivo (intrasectorial).
- **Sectores líderes y rezagados en productividad:** Los sectores con mayor nivel de productividad por trabajador agregada corresponden respectivamente a: servicios de energía eléctrica, gas y agua (EGA), servicios financieros y empresariales y minería. A su vez, los sectores con menor nivel de productividad laboral agregada son manufacturas, otros servicios personales y construcción.
- **Sectores líderes y grandes empresas:** Para los sectores de mayor productividad laboral agregada, las grandes empresas tienen una productividad por trabajador equivalente a 5,6 (EGA), 8,5 (servicios financieros) y 3,2 (minería) veces la productividad de las medianas empresas, y sumados estos tres sectores, representan el 48,3% del valor agregado total de las grandes empresas.
- **Brechas de productividad por tamaño de empresas:** para los cuatro primeros grupos (micro, pequeñas 1er tramo, pequeñas 2do tramo y medianas empresas), no se muestran grandes saltos en el nivel de productividad laboral, sin embargo las grandes empresas son 2,5 veces más productivas que las medianas empresas, y tienen más de 4 veces la productividad promedio del total de empresas. A su vez las microempresas tienen una productividad equivalente a 0,6 veces la productividad media de todas las empresas. En el caso de pequeñas

### Antecedentes

Disponer de una correcta caracterización de la productividad de las empresas chilenas es fundamental al momento de diseñar políticas públicas que busquen elevar el crecimiento económico del país, poniéndonos al día en reformas para aumentar la inversión y la productividad para así cerrar la brecha relativa a los países desarrollados.

Con este fin la Unidad de Estudios elaboró el informe de resultados “Productividad laboral sectorial y por tamaño de empresa a partir de microdatos”, el cual es la primera aproximación en hacer un cálculo de productividad utilizando una medida de valor agregado por trabajador, estratificando a las empresas por sector económico y tamaño, y con representatividad nacional.

El boletín completo lo encuentra en:

<http://www.economia.gob.cl/wp-content/uploads/2015/07/Informe-de-resultados-productividad-por-sector-y-tama%C3%B1o-de-empresa.pdf>

empresas del 1er y 2do tramo, esta cifra sube al 0,8 y 1,1 respectivamente.

- **Productividad laboral por distintos sectores y tamaños de empresas:** las grandes empresas son más productivas que las de menor escala en todos los sectores. Las diferencias menores se dan en: Agricultura, ganadería, caza, silvicultura y pesca (1,4 veces), Otros servicios personales (1,8 veces) y Construcción (3,2 veces). Por otra parte las diferencias mayores se dan en: Servicios de electricidad, gas y agua (12,5 veces), minería (6,8 veces) y servicios financieros y empresariales (5,1 veces).
- **Comparación con economías de la OCDE:** las empresas grandes de la OCDE son 1,4 veces más productivas que las empresas grandes en Chile. Este valor casi se duplica en el caso de las empresas pequeñas y medianas (1,9 y 1,8 respectivamente) y alcanza a 1,3 en el caso de la microempresa.
- **Brecha de la economía como un agregado:** en base a este estudio, existe evidencia relacionada a las economías emergentes, la cual implicaría que nuestras empresas se encuentran en una escala de producción subóptima.

## Principales estadísticas

**Cuadro 1:** Promedio de productividad por firma ( $P_F$ ) según sector económico y tamaño de empresa

(Valor agregado por trabajador dependiente, miles de pesos, 2013)

Sector	Micro	Pequeña 1	Pequeña 2	Mediana	Grande	Total
1	15.691	17.189	28.936	44.177	37.380	<b>21.933</b>
2	8.307	15.971	35.019	25.770	145.184	<b>32.742</b>
3	11.433	8.874	14.457	16.901	58.218	<b>14.369</b>
4	3.646	-	39.553	41.956	356.134	<b>249.565</b>
5	11.231	12.738	18.115	17.036	46.655	<b>15.894</b>
6	10.431	13.987	17.117	35.653	66.739	<b>17.054</b>
7	16.753	18.614	21.667	29.913	87.622	<b>21.373</b>
8	15.966	26.493	32.130	49.295	157.535	<b>32.854</b>
9	9.860	10.276	23.222	31.691	33.417	<b>15.433</b>
<b>Total</b>	<b>12.631</b>	<b>16.169</b>	<b>21.309</b>	<b>33.637</b>	<b>83.669</b>	<b>20.192</b>

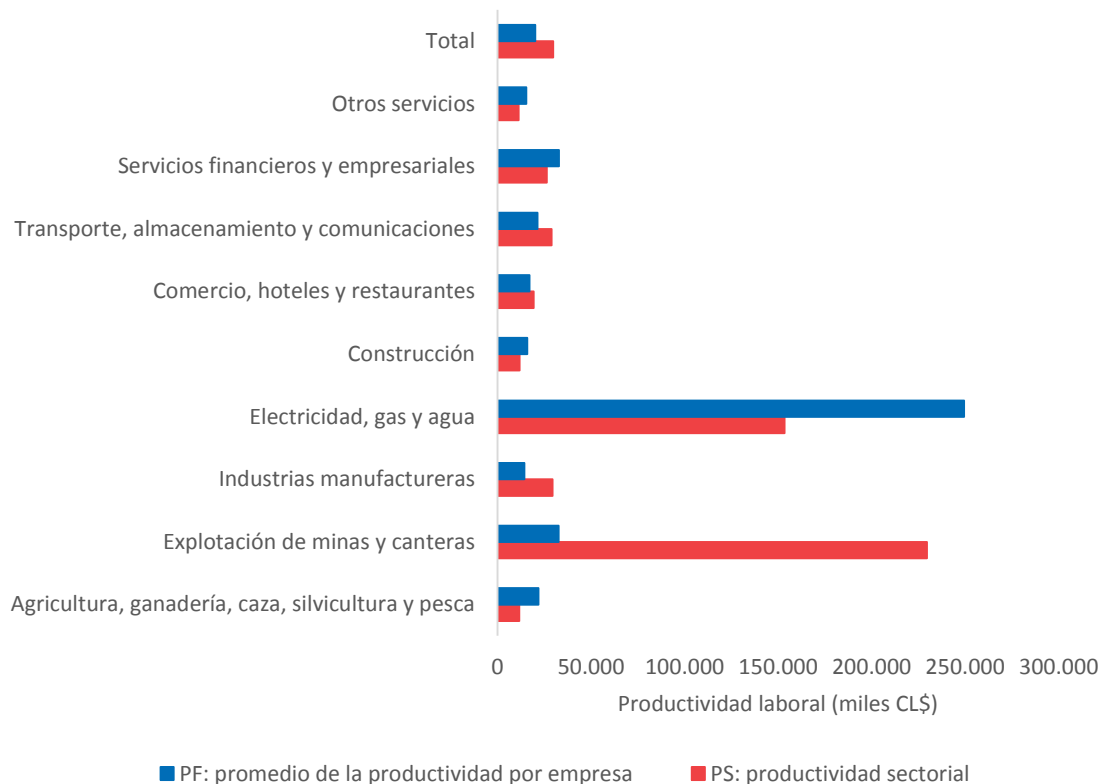
**Cuadro 2:** Productividad sectorial ( $P_S$ ) según sector económico  
(Miles de pesos, 2013)

Sector	$P_S$
1	11.708
2	229.689
3	29.432
4	153.465
5	11.767
6	19.298
7	28.867
8	26.375
9	11.244
<b>Total</b>	<b>29.857</b>

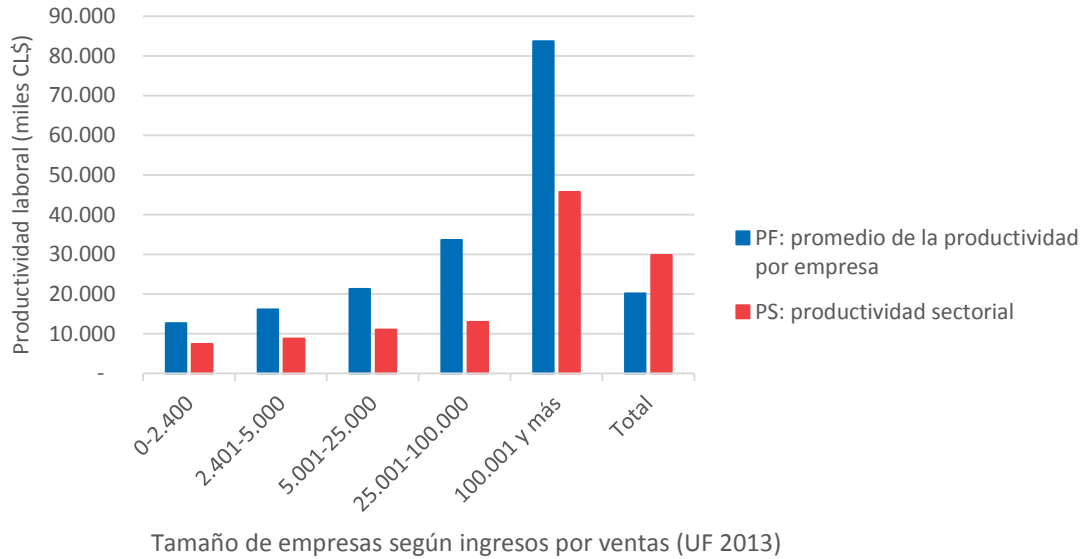
**Cuadro 3:** Productividad sectorial ( $P_s$ ) según tamaño de empresa  
(Miles de pesos, 2013)

Tamaño de empresa (ventas al año, UF)	$P_s$
0-2.400	7.419
2.401-5.000	8.756
5.001-25.000	11.016
25.001-100.000	12.994
100.001 y más	45.709
<b>Total</b>	<b>29.857</b>

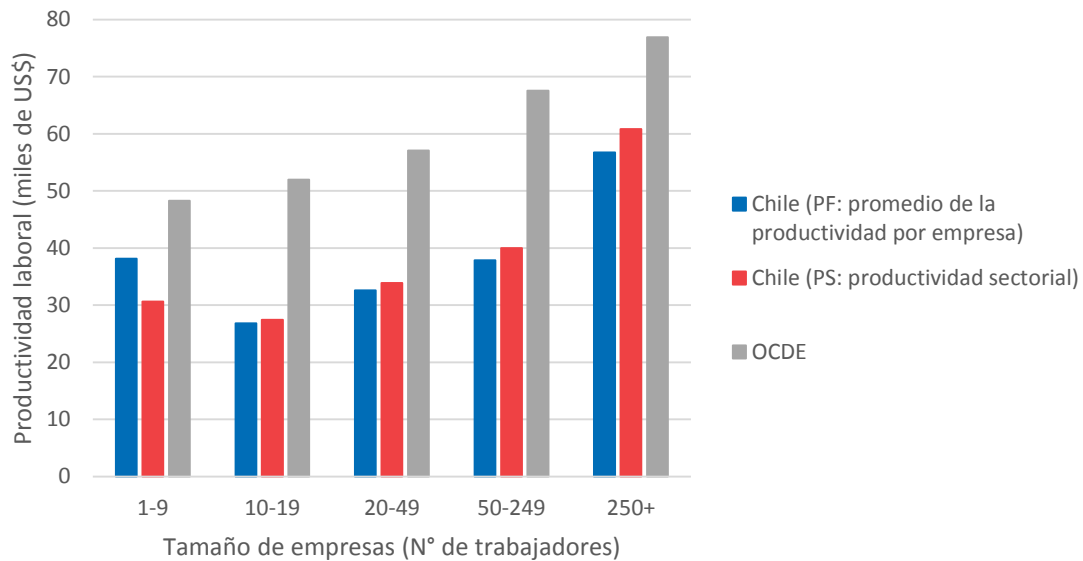
**Gráfico 1:** Productividad laboral por sector económico  
(Miles de pesos, 2013)



**Gráfico 2: Productividad laboral por tamaño de empresa**  
(Miles de pesos, 2013)



**Gráfico 3: Productividad laboral por tamaño de empresa, comparación OCDE<sup>1</sup>, 2010**  
(Miles de US dólares, 2013)



<sup>1</sup> Fuente: OCDE (2013), "Entrepreneurship at a Glance", OECD Publishing. [http://dx.doi.org/10.1787/entrepreneur\\_aag-2013-en](http://dx.doi.org/10.1787/entrepreneur_aag-2013-en). La estimación corresponde a un promedio simple entre: Alemania, Australia, Austria, Bélgica, España, Eslovaquia, Eslovenia, Estonia, Finlandia, Francia, Hungría, Italia, Luxemburgo, Polonia, Portugal, Reino Unido, Suecia y Suiza.