

# Principales resultados proyecto CDH año de referencia 2011

Encuesta trayectoria de profesionales con grado de  
doctor residentes en Chile

Febrero 2015

# Encuesta trayectoria de profesionales con grado de doctor (CDH, Careers of Doctorate Holders)

## Encuesta CDH

Se enmarca en el proyecto internacional que estudia la trayectoria de profesionales con grado de doctor\*, basado en una encuesta aplicada por la dirección de Ciencia, Tecnología e Industria de la OCDE, el Instituto de Estadísticas de la UNESCO y la Oficina de Estadística de la Comisión Europea (EUROSTAT) a partir del año 2004.

Busca caracterizar a doctorados mediante preguntas que consideran aspectos como disciplina del postgrado, trayectoria profesional del encuestado, proyecciones laborales fuera del país, fuga de cerebros, entre otros. Se presenta 4 módulos principales.

El 2011 se decide comenzar a aplicar la encuesta en Chile a través de un trabajo conjunto entre el Ministerio de Economía, Fomento y Turismo y CONICYT. Así, una mejor comprensión del comportamiento de los recursos humanos altamente calificados, permitirá profundizar el accionar de la política pública en pos del fortalecimiento de las capacidades científicas del país.

\*En adelante, doctorados.

# Encuesta trayectoria de profesionales con grado de doctor

## Fase 1: Conformación directorio (año 2011)

Para la construcción del diseño muestral de doctorados previo al estudio, la División de Innovación del Ministerio de Economía, Fomento y Turismo subcontrató la conformación de un directorio de doctorados al año 2011 con las siguientes fuentes de datos:

- Graduados de programas de doctorado universidades chilenas.
- Académicos con grado de doctor en universidades chilenas (base SIES-MINEDUC, año 2010).
- PhDs que realizan investigación con subsidios públicos: Investigadores y becarios con grado de doctor CONICYT: Fondecyt, PIA, Programa de Becas e ICM: Núcleos e Institutos Milenio.



# Encuesta trayectoria de profesionales con grado de doctor

## Fase 2: Aplicación de la encuesta (Año 2012)

- Unidad Estadística: Individuo que posee una educación formal nivel CINE 6 (Clasificación Internacional Normalizada de Educación, doctoral) obtenido en cualquier parte del mundo (ciudadanos chilenos residentes en Chile con doctorado obtenido en Chile o en extranjero y ciudadanos extranjeros residentes en Chile con doctorado obtenido en Chile o en el extranjero).
- Año de referencia: 2011.
- Marco Poblacional: Directorio depurado de doctorados.
- Formulario: Revisión y adaptación de formulario internacional para el caso Chileno.
- Tipo de encuesta: Encuesta online.
- Población Objetivo: Personas residentes en Chile que al 1 de diciembre de 2011 poseían un grado académico con nivel CINE 6.
- Niveles de interés: Estratificación del marco poblacional, sobre la base de las variables rango de edad, nacionalidad y género.



# Principales resultados

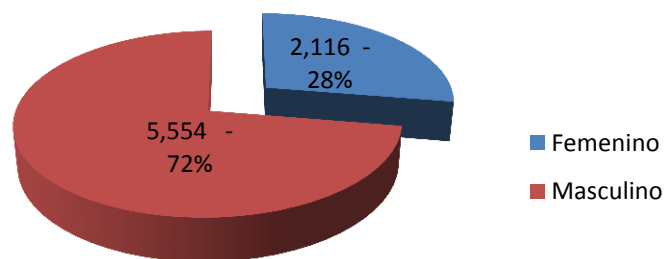
- En Chile residen 7.670 profesionales con grado de doctor, de los cuales 2.116 son mujeres (28%) y 5.554 son hombres (72%).
- Un 16% son extranjeros, mientras que un 84% son chilenos.
- Un 33% obtuvieron su grado de doctor en una universidad chilena.
- El 92,5% de los doctorados se encontraban empleados al aplicarse la encuesta.



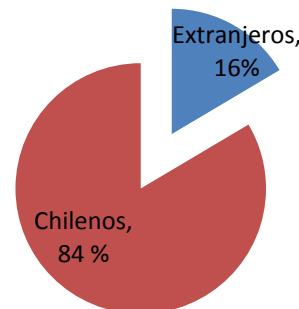
# Doctorados según sexo, nacionalidad y año de titulación

- Se aprecia una mayor proporción de profesionales con grado de doctorado del sexo masculino por sobre el femenino (72%), y se caracterizan por ser en su mayoría de nacionalidad chilena (84%).

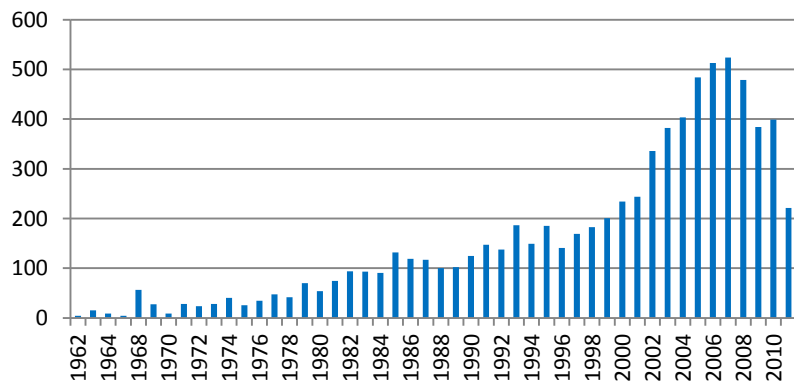
### Cantidad de doctorados distribuidos por Sexo



### Proporción de doctorados Chilenos y Extranjeros residentes en Chile en el año 2011

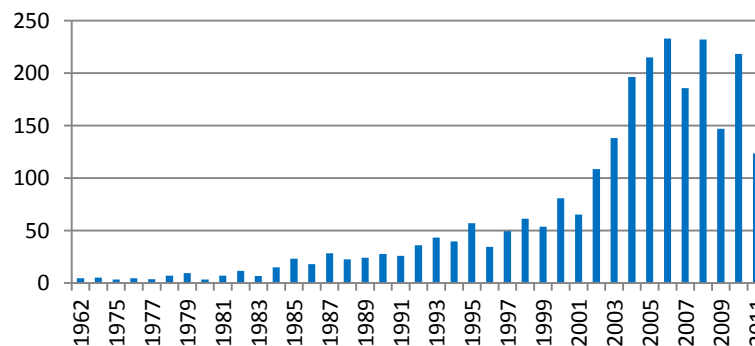


### Cantidad de doctorados según año de titulación



En dos décadas (80s-90s) se graduó un 57% de los graduados en la década del 2000 (2,602 vs 4,604)

### Cantidad de doctorados graduados en universidades chilenas según año de titulación

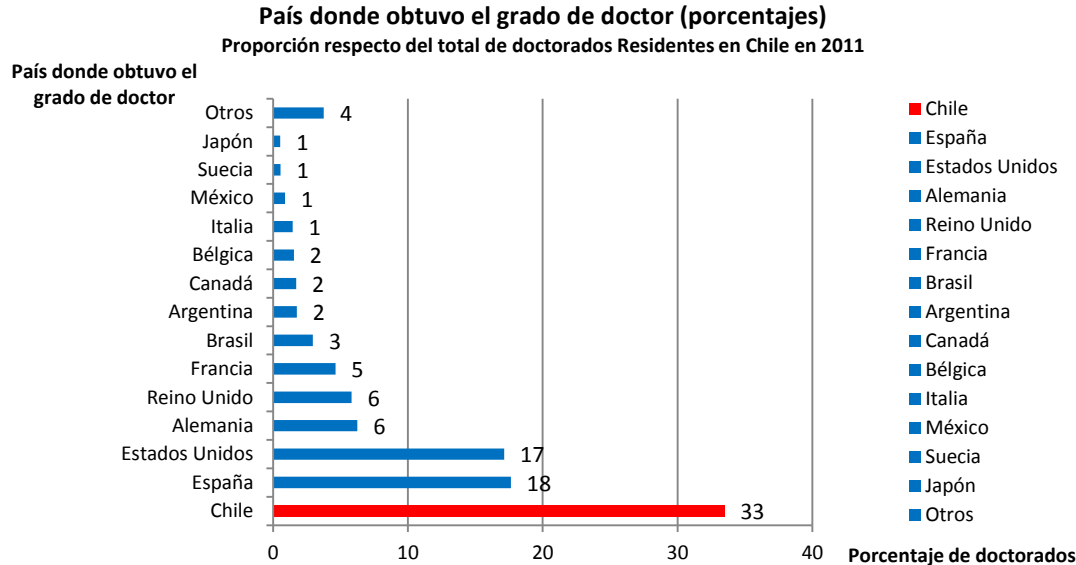


En dos décadas (80s-90s) se graduaron en universidades chilenas sólo un 30% de los graduados en univ chilenas en la década del 2000.

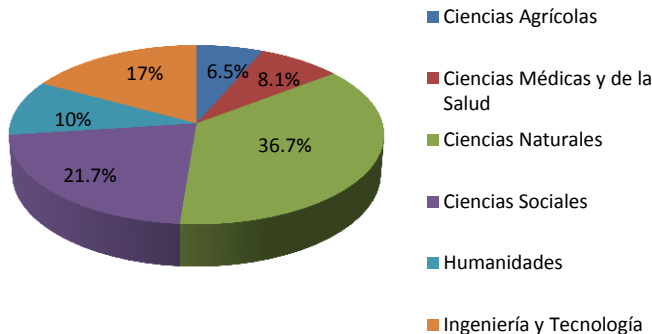
# Doctorados según país de obtención del grado, según área del conocimiento y según edad de titulación



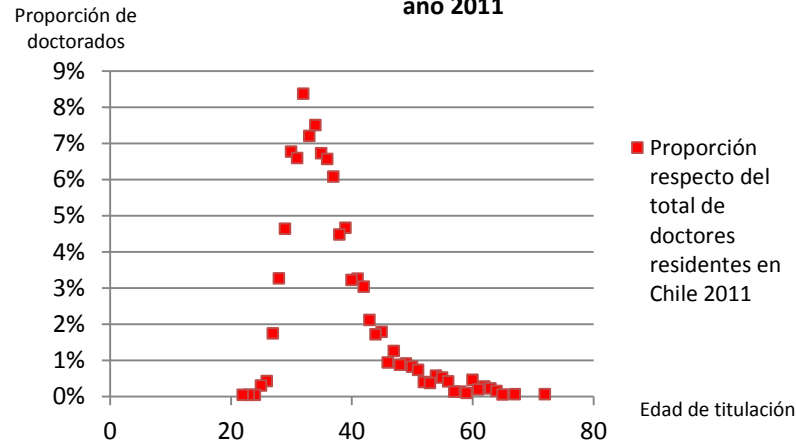
- Chile es el país más frecuente en donde residentes en Chile obtienen su grado de doctorado. Sin embargo, en su totalidad, existe una mayor proporción de doctorados obtenidos en el extranjero (77%).



**Proporción de doctorados según área del conocimiento del programa de doctorado**



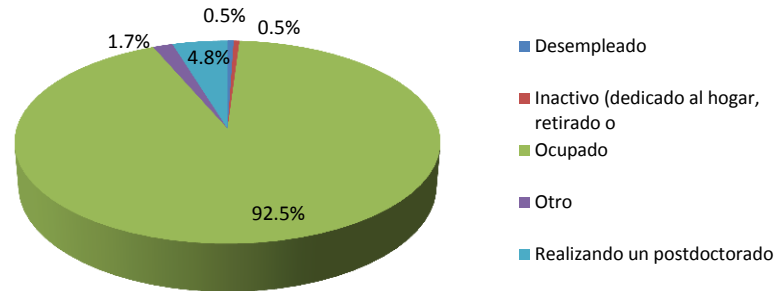
**Edad de titulación de doctorados residentes en Chile en el año 2011**



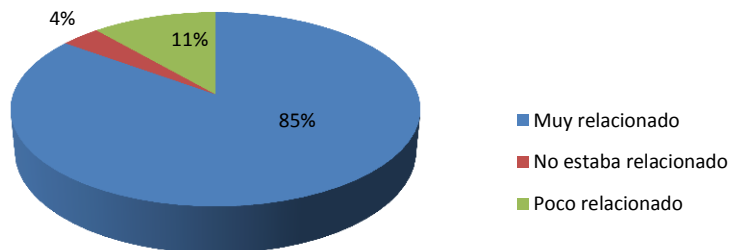
# Doctorados según situación laboral

- Se destaca, en profesionales con grado de doctorado, una alta proporción de ocupados (92,5%), y a su vez, una gran relación del empleo principal con el programa del doctorado (90% de doctorados ocupados).

Situación laboral de los doctorados residentes en Chile al 1° Dic 2011



Nivel de relación del programa de doctorado con el empleo principal de doctorados ocupados y graduados recientes (2007-2011)



Nivel de Relación del Empleo principal con el programa de doctorado de los doctorados ocupados

