

Dinámica Empresarial

Brechas regionales y sectoriales de las pymes en Chile

El Ministerio de Economía, Fomento y Turismo, en su labor de contribuir a las estadísticas económicas del país, y en su objetivo de promover el crecimiento de las micro, pequeñas y medianas empresas, elaboró el estudio “Dinámica Empresarial: Brechas regionales y sectoriales de las pymes en Chile”, utilizando datos del SII para el periodo 2005-2012. Entre las principales estadísticas mostradas destaca la caracterización de las empresas al nacer y al morir, las tasas de supervivencia de las empresas nuevas y las matrices de transición por tamaño en cada región y sector del país.

Dentro de los principales resultados encontrados, se observa que las empresas tienden a nacer en una escala menor a la óptima debido a incertidumbre inherente de iniciar un negocio sin conocer completamente cuál será su productividad y las condiciones de mercado futuras.

Asimismo, destaca que las microempresas son las que presentan mayores tasas tanto de creación como de destrucción, con lo cual en términos netos son las que más aumentan en número a lo largo de los años. De todas formas, llama la atención que, contrario a la creencia de algunos investigadores, casi un 60% de las microempresas sobrevive a los primeros tres años de vida, más conocidos como el “Valle de la Muerte”. Una razón detrás puede ser que en este estudio se utilizan únicamente al directorio de empresas formales, esto es, que han iniciado actividades en el Servicio de Impuestos Internos. En caso de incluir a las empresas informales, es esperable que el porcentaje que muere en los primeros años aumente, al encontrarse éstas en situaciones más precarias y con menor acceso a fuentes de financiamiento formal y programas de fomento.

En relación al porcentaje que crece, se aprecia que un 5,9% de las microempresas aumenta sus ventas lo suficiente como para pasar a las clasificaciones siguientes, un 41,3% se mantiene a lo largo de todo el periodo como microempresa, un 5,7% se vuelve inactiva o sin ventas y el 47,2% restante hace término de giro y *muere*. De todas formas, este análisis consistuye una aproximación, dado que sólo se cuenta con la clasificación por ventas (inactiva, microempresa, pequeña, mediana y grande) según lo establecido en el Estatuto Pyme, y no con el nivel de ventas. Ya que es de esperarse que el porcentaje de empresas que tiene un crecimiento positivo de ventas sea mayor, pero que no sea lo suficiente como para pasar a la categoría siguiente.

Otro resultado que llama la atención, es que condicional a sobrevivir, la tasa de crecimiento aumenta significativamente en las microempresas, alcanzando el 11,1% del total. Por último, se incluyen las diferencias en las tasas de nacimiento, crecimiento y muerte en las distintas regiones y sectores de nuestro país.

Antecedentes

Analizar la dinámica empresarial de nuestro país constituye uno de los objetivos principales de nuestro Ministerio, toda vez que ésta es un reflejo del buen desempeño de nuestra economía.

Si bien la evidencia es escasa, para nuestro país ya existen dos estudios anteriores sobre el tema: “Pyme en Chile: Nace, crece y muere” de G. Crespi (2003) y “Dinámica empresarial en Chile” de J.M. Benavente (2008). El primero utiliza datos para el periodo 1995-2001 y el segundo para el periodo 1999-2006, ambos del Servicio de impuestos Internos (SII).

Para este trabajo, se actualizó la información para el periodo 2005-2012, y se incluyó un nivel desagregación mayor, al estimar para cada región las matrices de transición de los diferentes sectores económicos

El boletín se puede descargar del siguiente link:

[Dinámica empresarial 2005-2012](#)

Principales estadísticas de dinámica empresarial

Periodo 2005-2012

Cuadro 1: Porcentaje que muere cada año según tamaño

(Respecto al total de empresas que nacieron el 2006)

Tamaño	0-1 año (2006)	2do año (2007)	3er año (2008)	4to año (2009)	5to año (2010)	6to año (2011)	Sobrevive al Menos 7 años	Total
Inactiva	19,1%	11,0%	7,7%	6,1%	5,2%	5,4%	45,4%	100,0%
Micro	15,2%	15,2%	10,4%	7,5%	6,1%	5,5%	40,0%	100,0%
Pequeña	4,2%	7,3%	7,7%	6,9%	5,8%	5,3%	62,9%	100,0%
Mediana	3,9%	4,1%	5,8%	4,6%	4,4%	3,4%	73,8%	100,0%
Grande	3,3%	4,6%	2,6%	2,6%	1,3%	2,6%	83,0%	100,0%
Total	15,2%	14,1%	9,8%	7,3%	5,9%	5,5%	42,1%	100,0%

Fuente: Elaboración propia a partir de datos del SII

Cuadro 2: Tasa de nacimiento y muerte anual según tamaño

(% que muere y nace sobre el total de empresas de ese año)

Tamaño	Estado	2005	2006	2007	2008	2009	2010	2011	2012
Inactivas	Nacen	n.a.	16,4%	14,0%	13,6%	13,2%	13,5%	14,3%	14,9%
	Mueren	20,2%	20,3%	21,3%	20,2%	20,2%	20,8%	22,6%	n.a.
Micro	Nacen	n.a.	15,8%	14,5%	13,8%	13,7%	13,4%	13,9%	13,8%
	Mueren	10,2%	10,4%	10,5%	10,9%	10,5%	10,6%	11,6%	n.a.
Pequeñas	Nacen	n.a.	4,5%	4,5%	4,0%	3,8%	4,0%	4,2%	4,4%
	Mueren	1,6%	1,6%	1,6%	1,7%	1,6%	1,6%	2,1%	n.a.
Medianas	Nacen	n.a.	2,3%	2,1%	2,0%	1,7%	1,7%	1,8%	1,9%
	Mueren	0,7%	0,8%	0,9%	0,9%	0,8%	0,8%	1,3%	n.a.
Grandes	Nacen	n.a.	1,6%	1,3%	1,5%	1,1%	1,2%	1,3%	1,3%
	Mueren	0,6%	0,9%	0,8%	0,8%	0,8%	0,9%	1,3%	n.a.
Total	Nacen	n.a.	13,9%	12,6%	11,9%	11,7%	11,5%	11,9%	11,9%
	Mueren	10,0%	10,2%	10,4%	10,5%	10,3%	10,3%	11,2%	n.a.

Fuente: Elaboración propia a partir de datos del SII

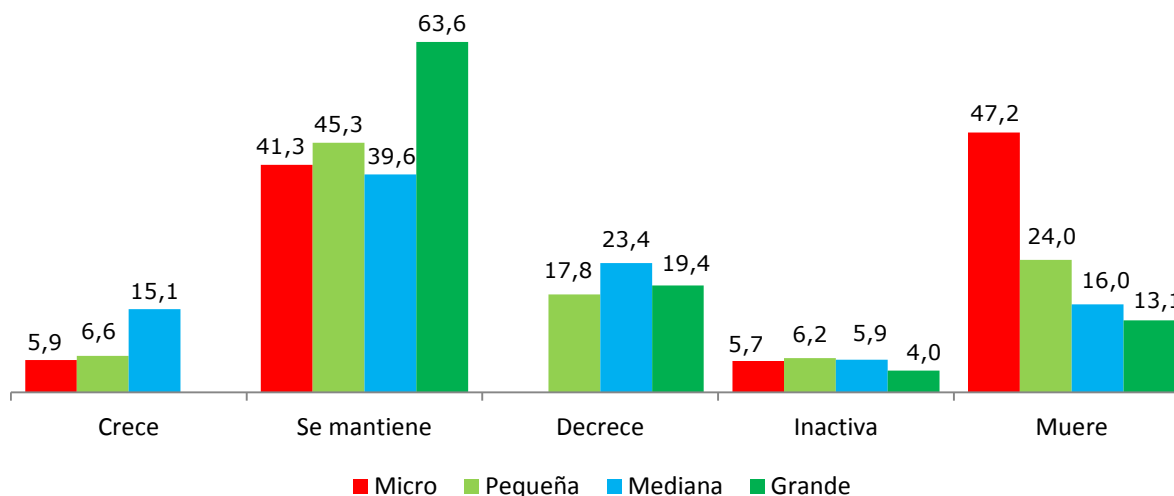
Cuadro 3: Matriz de transición para las empresas chilenas

(Periodo 2005-2012)

Tamaño/estado de la empresa		Estrato en 2012						Total
		Inactiva	Micro	Pequeña	Mediana	Grande	Muere	
Estrato en 2005	Inactiva	22,4%	11,7%	2,8%	0,5%	0,2%	62,4%	100,0%
	Micro	5,7%	41,3%	5,6%	0,2%	0,1%	47,2%	100,0%
	Pequeña	6,2%	17,8%	45,3%	5,9%	0,7%	24,0%	100,0%
	Mediana	5,9%	6,7%	16,7%	39,6%	15,1%	16,0%	100,0%
	Grande	4,0%	4,6%	5,5%	9,3%	63,6%	13,1%	100,0%
	Nace	14,1%	68,5%	14,9%	1,8%	0,6%	0,0%	100,0%

Fuente: Elaboración propia a partir de datos del SI

Gráfico 1: Desempeño de las empresas según estrato¹
(%, situación en el 2012 según estrato del año 2005)



Fuente: Elaboración propia a partir de datos del SII

Cuadro 4: Comparación matrices de transición estudios anteriores
(Periodos 1995-2001, 1999-2006 y 2005-2012)

Estado	Periodo	Micro	Pequeña	Mediana	Grande
Crece	1995-2001	4,2%	5,2%	10,7%	n.a.
	1999-2006	4,7%	6,0%	15,2%	n.a.
	2005-2012	5,9%	6,6%	15,1%	n.a.
Se mantiene	1995-2001	40,8%	39,2%	37,3%	59,6%
	1999-2006	41,8%	40,4%	34,1%	59,8%
	2005-2012	41,3%	45,3%	39,6%	63,6%
Decrece	1995-2001	n.a.	21,7%	29,8%	23,8%
	1999-2006	n.a.	19,6%	23,7%	19,8%
	2005-2012	n.a.	17,8%	23,4%	19,4%
Inactiva	1995-2001	14,7%	10,6%	6,0%	3,3%
	1999-2006	6,3%	7,1%	7,4%	5,0%
	2005-2012	5,7%	6,2%	5,9%	4,0%
Muere	1995-2001	40,3%	23,3%	16,2%	13,3%
	1999-2006	47,3%	26,9%	19,7%	15,5%
	2005-2012	47,2%	24,0%	16,0%	13,1%

Fuente: Crespi (2003), Benavente (2008) y elaboración propia.

¹ Crecer, significa que una empresa aumentó sus ventas lo suficiente como para pasar a la siguiente clasificación o estrato de tamaño según la definición establecida en el Estatuto Pyme, mientras que decrecer consiste en la situación contraria, donde la caída en las ventas, lleva a que la empresa sea clasificada en un estrato menor al que tenía en el periodo inicial.

Cuadro 5: Desempeño del total de empresas según región

(%, situación en el 2012 según estrato del año 2005)

Región	Crece	Se mantiene	Decrece	Inactiva	Muere
I región de Tarapacá	6,6%	36,3%	16,1%	3,3%	50,8%
II región de Antofagasta	6,7%	37,7%	15,8%	4,0%	48,7%
III región de Atacama	7,2%	42,1%	16,6%	4,3%	43,8%
IV región de Coquimbo	5,9%	45,8%	18,1%	4,3%	41,5%
V región de Valparaíso	5,4%	42,1%	19,2%	5,8%	43,6%
VI del Lib. Gral Bdo O` Higgins	5,6%	47,0%	19,1%	5,7%	38,6%
VII región del Maule	5,4%	48,2%	19,5%	6,6%	37,2%
VIII región del Bío-Bío	5,3%	45,3%	20,6%	5,4%	40,7%
IX región de la Araucanía	5,2%	43,9%	19,3%	5,5%	42,5%
X región de Los Lagos	6,1%	45,0%	21,0%	5,4%	39,7%
XI región de Aysén	5,4%	44,7%	20,0%	4,8%	42,3%
XII región de Magallanes	5,5%	43,1%	21,2%	5,2%	42,1%
XIII región Metropolitana (RM)	7,1%	39,1%	17,9%	6,3%	43,1%
XIV región de Los Ríos	5,6%	45,4%	18,7%	5,2%	40,8%
XV región de Arica y Parinacota	4,4%	46,2%	18,7%	3,5%	44,0%
País	6,2%	42,2%	18,5%	5,8%	42,3%

Fuente: Elaboración propia a partir de datos del SII

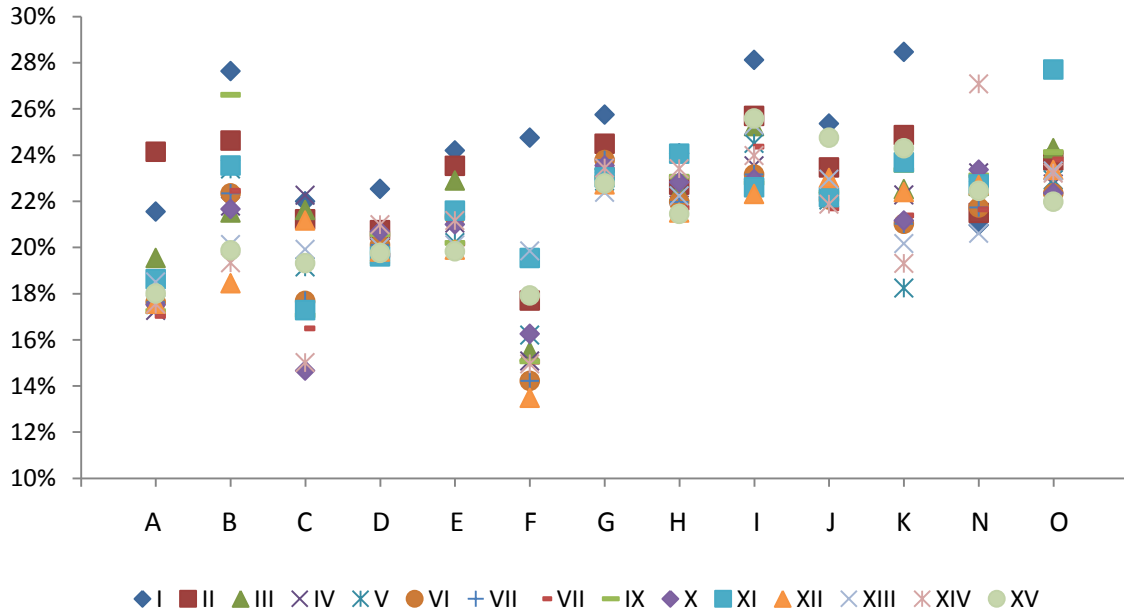
Cuadro 6: Desempeño del total de empresas según sector

(%, situación en el 2012 según estrato del año 2005)

Sector	Crece	Se mantiene	Decrece	Inactiva	Muere
A: Agricultura	5,9%	51,8%	20,1%	9,6%	29,0%
B: Pesca	9,6%	41,7%	23,5%	7,3%	33,0%
C: Minería	14,2%	35,7%	19,2%	7,8%	35,8%
D: Manufactura	6,1%	43,4%	15,3%	4,2%	42,3%
E: Electricidad, Gas y Agua	7,8%	42,7%	15,5%	4,7%	40,6%
F: Construcción	9,8%	63,4%	12,4%	4,2%	20,0%
G: Comercio	9,3%	30,9%	19,3%	6,5%	47,9%
H: Hoteles y Restaurantes	4,6%	43,1%	17,8%	3,3%	46,4%
I: Transporte	5,2%	42,5%	13,5%	3,5%	46,9%
J: Int. Financiera	5,9%	38,6%	21,4%	9,1%	43,0%
K: Act. Inm. y Empresariales	15,0%	42,5%	23,9%	11,5%	22,5%
N: Ss. Sociales y de Salud	12,2%	43,0%	11,2%	8,0%	32,0%
O: Otras Act. de Servicios	11,5%	48,2%	16,5%	4,5%	31,0%
País	6,2%	42,2%	18,5%	5,8%	42,3%

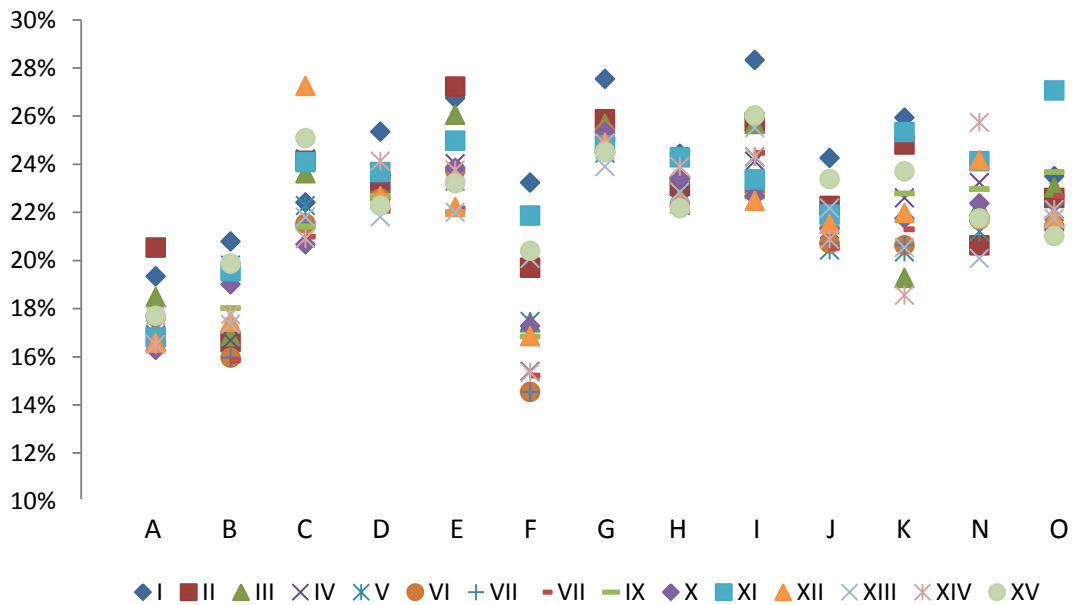
Fuente: Elaboración propia a partir de datos del SII

Gráfico 2: Tasa de nacimiento regional de empresas según sector económico
(% del total, promedio periodo 2005-2012)



Fuente: Elaboración propia a partir de datos del SII

Gráfico 3: Tasa de muerte regional de empresas según sector económico
(% del total, promedio periodo 2005-2012)



Fuente: Elaboración propia a partir de datos del SII

Cuadro 7: Tasa de nacimiento regional de empresas según sector económico

(% del total, promedio años 2006-2012)

Sector	I	II	III	IV	V	VI	VII	VIII	IX	X	XI	XII	XIII	XIV	XV	País
A	6,5	5,9	5,3	4,1	4,2	5,5	4,3	4,1	4,4	4,4	4,1	3,9	5,1	4,3	5,8	4,6
B	5,2	5,5	3,5	3,9	6,2	9,9	4,1	4,8	9,0	7,8	8,1	6,2	7,2	5,4	5,1	6,3
C	12,8	13,7	15,6	16,4	11,2	9,1	8,2	11,7	7,8	6,9	9,2	15,8	11,0	8,3	11,2	12,8
D	14,1	11,5	10,6	11,0	10,5	11,2	10,0	10,4	10,8	13,0	11,4	10,6	9,6	12,4	10,6	10,3
E	17,8	17,8	15,4	13,6	11,4	13,9	11,8	11,7	10,3	14,2	14,8	12,2	11,0	12,7	12,4	11,8
F	12,4	8,1	4,4	3,2	5,0	2,9	2,8	5,2	4,2	5,6	11,3	4,9	10,0	3,6	8,3	5,9
G	17,1	15,0	14,9	14,9	13,4	14,7	15,5	14,2	13,7	15,2	14,9	14,1	13,2	14,3	12,5	13,9
H	14,1	12,1	11,5	11,5	11,7	11,8	11,4	11,6	12,7	13,2	14,6	10,7	11,8	13,4	10,7	11,9
I	19,9	17,5	16,7	14,4	14,8	12,9	14,6	15,1	13,2	13,8	14,0	13,0	16,5	14,4	17,2	15,4
J	15,3	12,7	12,3	11,6	10,2	11,8	11,8	10,9	12,7	12,4	13,2	12,8	12,4	11,7	14,4	12,0
K	19,9	17,3	13,0	14,2	9,0	11,4	11,7	12,7	14,4	12,5	14,7	13,8	11,8	9,6	15,7	11,7
N	11,7	10,7	12,0	14,3	11,8	12,6	11,8	12,3	13,8	14,9	13,0	13,3	10,7	19,1	13,2	11,9
O	15,6	14,9	14,8	13,5	13,2	13,3	14,7	13,2	14,4	12,6	19,7	13,4	13,5	13,5	12,0	13,6
Total	15,9	14,2	13,1	11,8	11,5	11,0	10,0	11,4	11,6	12,5	13,5	11,9	12,5	12,0	12,1	12,0

Fuente: Elaboración propia a partir de los datos del SII

Cuadro 8: Tasa de muerte regional de empresas según sector económico

(% del total, promedio años 2005-2011)

Sector	I	II	III	IV	V	VI	VII	VIII	IX	X	XI	XII	XIII	XIV	XV	País
A	10,4	12,4	9,0	6,3	6,5	6,1	5,8	5,7	6,0	5,1	7,0	6,1	6,1	5,5	6,0	6,0
B	15,0	10,7	9,3	9,0	11,0	7,1	8,0	5,4	10,7	9,2	11,0	6,8	6,8	7,5	10,4	8,2
C	10,2	13,3	13,3	12,9	9,5	7,2	6,6	7,5	6,9	3,8	7,6	6,0	6,0	4,9	7,9	10,7
D	12,2	10,1	9,3	9,3	9,9	8,5	8,6	8,9	9,4	8,8	10,0	8,8	8,8	8,9	9,5	9,3
E	12,6	11,0	11,2	9,3	9,6	8,9	7,9	8,8	9,5	8,8	10,8	7,7	7,7	10,0	10,6	9,3
F	9,0	5,2	3,0	2,1	4,1	1,7	2,5	4,4	4,4	2,5	4,5	3,9	3,9	3,3	4,2	5,2
G	15,1	13,8	11,9	11,7	11,2	11,5	10,0	11,1	11,4	11,5	11,9	11,4	11,4	11,9	12,0	11,5
H	13,1	12,0	11,2	10,7	11,5	10,5	10,2	10,6	12,1	11,3	12,0	11,0	11,0	12,0	10,8	11,2
I	15,8	12,3	11,9	11,2	12,2	10,9	12,5	11,6	10,4	10,2	9,5	11,0	11,0	11,7	13,3	11,6
J	12,5	10,6	9,4	9,8	9,6	8,4	7,7	8,1	9,0	9,1	9,2	10,2	10,2	8,7	11,7	9,1
K	11,8	8,5	6,6	7,7	4,6	6,4	7,7	6,7	8,0	7,7	13,7	8,1	8,1	5,5	9,3	6,9
N	8,6	8,0	8,5	9,1	8,6	7,8	8,7	7,5	8,8	7,7	11,4	9,9	9,9	9,6	7,4	8,4
O	9,8	9,1	9,6	8,8	9,2	7,7	10,0	8,6	11,2	8,3	13,4	8,8	8,8	10,3	8,5	9,9
Total	13,8	12,3	11,4	10,4	10,7	9,3	8,8	9,7	10,5	10,0	11,0	10,4	10,5	10,2	11,0	10,3

Fuente: Elaboración propia a partir de los datos del SII